



## DERMATOFITOSI NEL GATTO (TIGNA)

### COS'È?

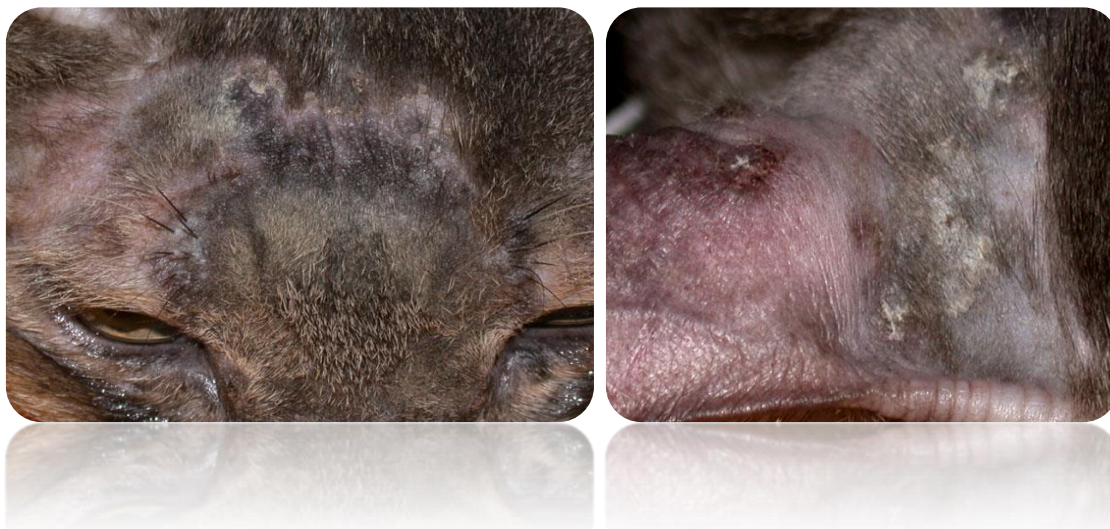
La dermatofitosi, detta anche tigna, è un'infezione superficiale causata da funghi che nel gatto invadono soprattutto i peli. È l'infezione fungina più frequente nel gatto.

### CAUSE

Nella maggior parte dei casi la dermatofitosi nel gatto è dovuta al fungo *Microsporium canis*, che può essere trasmesso anche al cane e alle persone. Gli animali e le persone si possono contagiare sia venendo in contatto con animali (di solito gatti) malati sia attraverso il contatto indiretto con oggetti (per es. coperte, spazzole) in cui siano presenti i funghi.

### SEGNI CLINICI

Il quadro clinico è molto variabile per cui nei gatti con problemi di pelle di solito deve essere esclusa la presenza di funghi. Alcuni gatti con dermatofitosi hanno "bollicine", croste, prurito ma soprattutto aree di alopecia parziale, cioè con poco pelo o con pelo spezzato. I funghi infatti infettano i peli che diventano fragili e si rompono con facilità. Altri gatti presentano pochissime lesioni cutanee che a mala pena si notano (per esempio alcuni peli spezzati o un po' di "forfora") così l'infezione può passare inosservata e non viene curata. Questi gatti, che spesso sono Persiani, vengono considerati portatori e infettano facilmente altri animali e persone. Può essere difficile eliminare definitivamente l'infezione in questi pazienti.



### DIAGNOSI

Nella maggior parte dei gatti malati è facile identificare i funghi perché di solito ce ne sono tanti. Con la lampada di Wood è possibile riconoscere i peli infettati perché appaiono di colore verde fluorescente (non giallo). È però necessario, attraverso l'esame al microscopio, confermare che la fluorescenza è dovuta alla presenza di funghi. Nella maggior parte dei casi comunque si deve eseguire un esame colturale dei peli per far crescere i funghi e poterli poi identificare, sempre al microscopio. Quello che si dovrebbe evitare è diagnosticare la dermatofitosi basandosi soltanto 1. sull'aspetto della pelle, 2. sulla presenza di peli fluorescenti senza confermare con l'esame microscopico che la fluorescenza è dovuta ai funghi, 3. sulla crescita di funghi nel terreno di coltura senza esaminare i cosiddetti "macroconidi" al microscopio per confermare che si tratta di dermatofiti.

### NOVITA'

- È importante trattare l'ambiente dove vive il gatto malato dato che i peli infettati si disperdono nella casa e restano infettanti per circa un anno
- La candeggina è molto efficace per trattare gli ambienti contaminati da dermatofiti